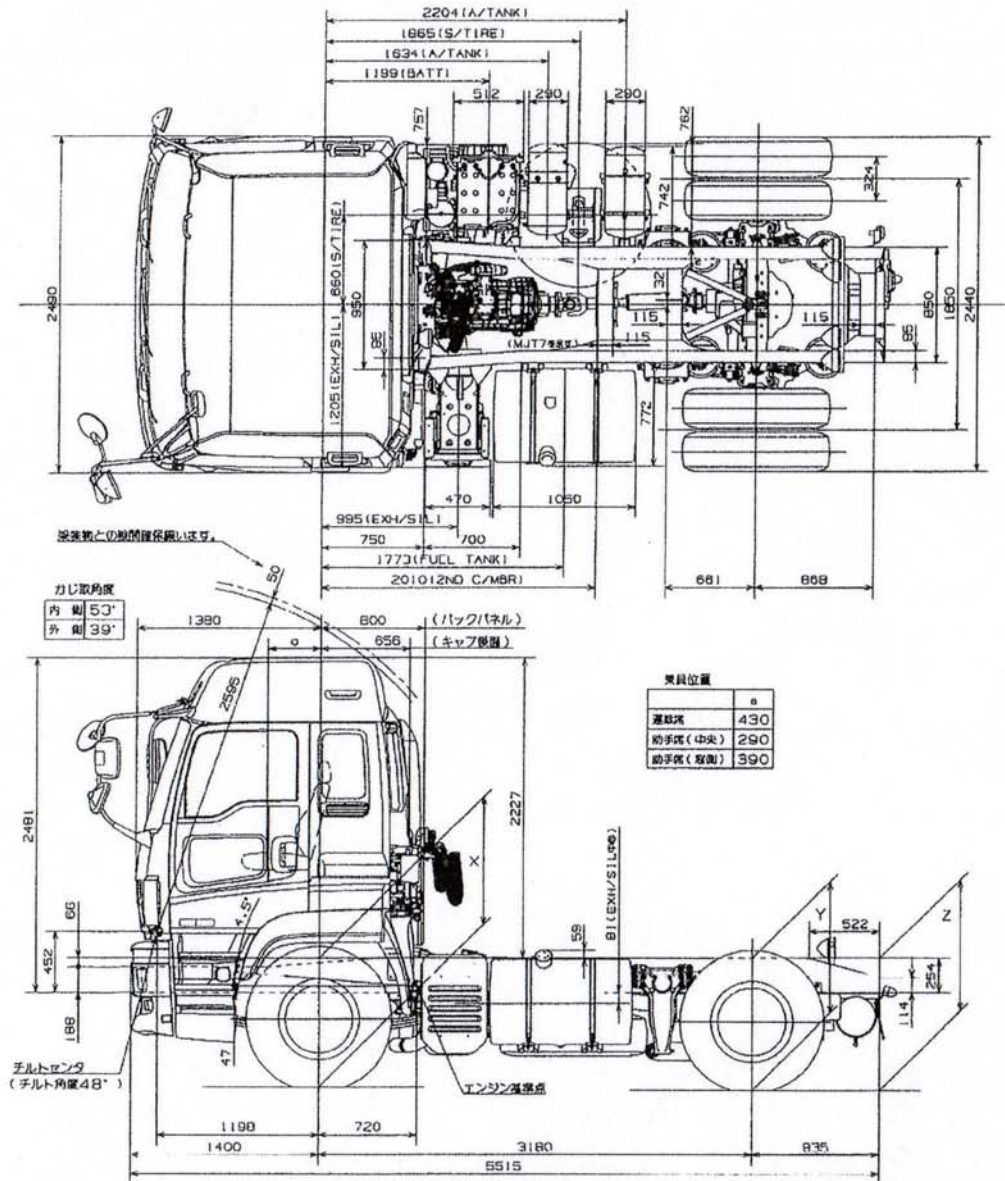
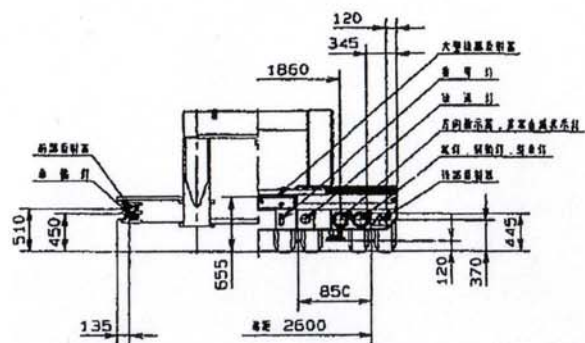
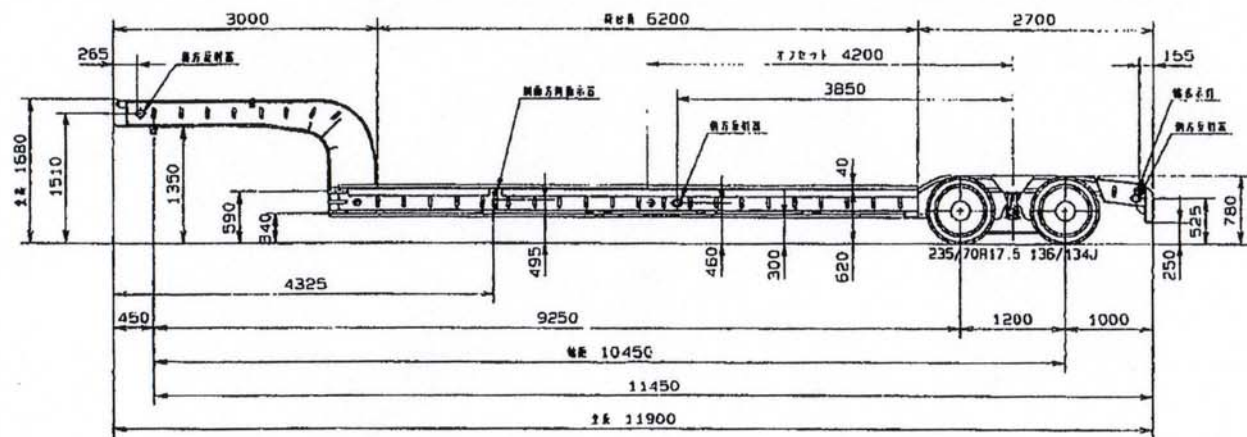
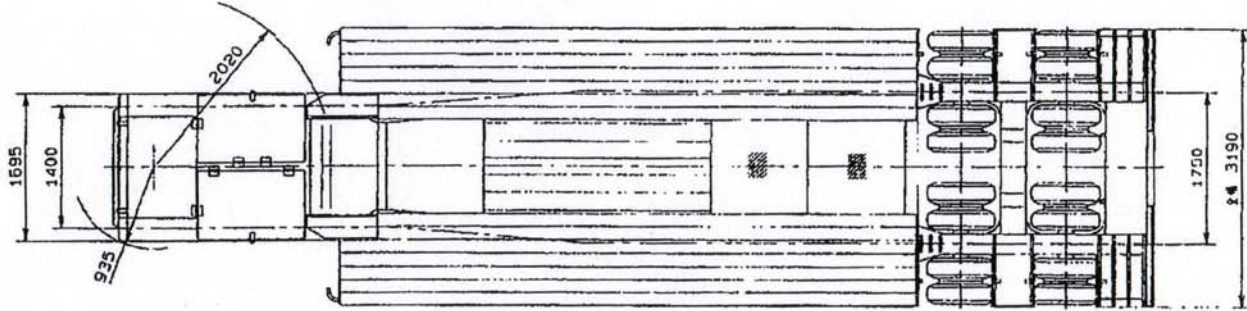


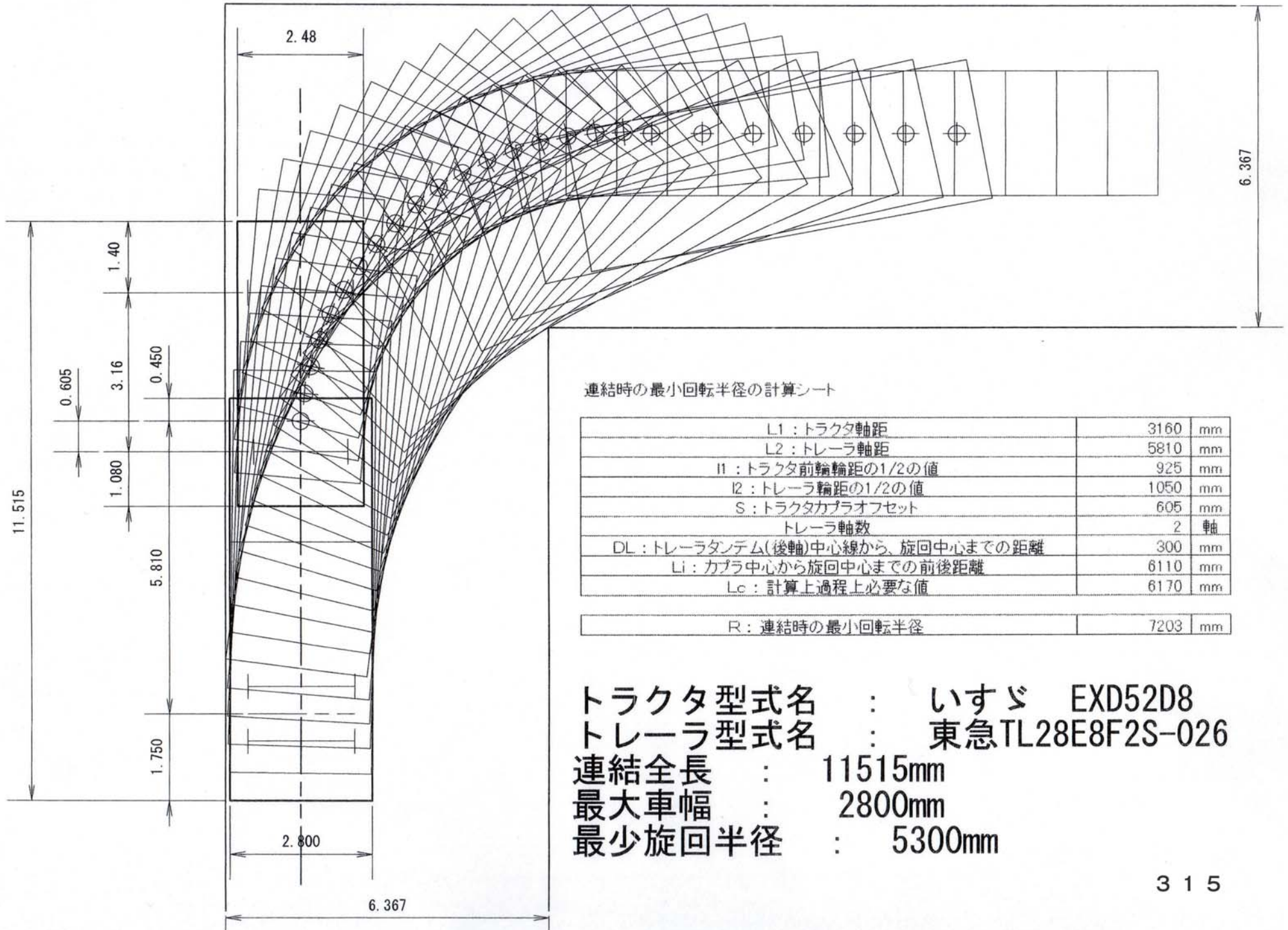
12- (3) キャブ付シャシ図

P*G-EXD52D8
(スケール = 1/40)





DRAWN	藤 枝	DATE	78.10.31	SCALE	1:50	東急車輛製造株式会社 TOKYU CAR CORPORATION TY-3911304
DESIGNED	雨宮	東急TD50J3T2改型 セミトレーラ外觀四面図				
CHECKED	雨宮					
APPROVED	志 木					



連結時の最小回転半径の計算シート

L1 : トラクタ軸距	3160	mm
L2 : トレーラ軸距	5810	mm
l1 : トラクタ前輪輪距の1/2の値	925	mm
l2 : トレーラ輪距の1/2の値	1050	mm
S : トラクタカブラオフセット	605	mm
トレーラ軸数	2	軸
DL : トレーラタンDEM(後軸)中心線から、旋回中心までの距離	300	mm
Li : カブラ中心から旋回中心までの前後距離	6110	mm
Lc : 計算上過程上必要な値	6170	mm
R : 連結時の最小回転半径	7203	mm

トラクタ型式名 : いすゞ EXD52D8
 トレーラ型式名 : 東急TL28E8F2S-026
 連結全長 : 11515mm
 最大車幅 : 2800mm
 最少旋回半径 : 5300mm